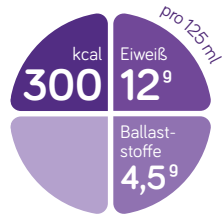


Fortimel Compact Fibre 2.4 kcal

verordnungsfähig



Produktmerkmale

- hochkalorisch: 2,4 kcal/ml (300 kcal/Flasche)
- 12 g Protein/Flasche
- mit Ballaststoffmischung mfC
- Trinkflasche mit 125 ml: 37,5 % weniger Trinkvolumen, verglichen mit herkömmlicher Standard-Trinknahrung
- 3 Geschmacksrichtungen (Cappuccino, Erdbeere, Vanille)

Indikation

Zum Diätmanagement bei krankheitsbedingter Mangelernährung, v.a. bei:

- erhöhtem Energiebedarf, z.B. bei konsumierenden Erkrankungen (Tumorerkrankungen oder schweren Infektionen)
- Flüssigkeitsrestriktion
- gestörter Darmfunktion, z.B. nach Antibiotikatherapie

Handelsform und Bestellinformation

Trinkflasche VPE: 8 x 4 x 125 ml, 6 x 4 x 125 ml, 4 x 125 ml

Fortimel Compact Fibre 2.4 kcal	SAP-Nr.	Art.-Nr.	PZN	PZN
Geschmacksrichtung			8 x 4 x 125 ml	4 x 125 ml
Cappuccino	96960	596960	10743587	10743593
Erdbeere	60048	560048	08997091	06951073
Vanille	60047	560047	08997062	06950955
Mischkarton	96611	596611	08997139	

Inhalt Mischkarton: (je 4 x 125 ml) Geschmacksrichtungen: 2 x Cappuccino, 3 x Erdbeere, 3 x Vanille

Klinikpackung

Fortimel Compact Fibre 2.4 kcal	SAP-Nr.	Art.-Nr.	PZN	PZN
Geschmacksrichtung			6 x 4 x 125 ml	8 x 4 x 125 ml
Cappuccino	172103	672103	10740241	
Erdbeere	172113	672113	06950961	
Vanille	172109	672109	06951067	
Mischkarton	96611	596611		08997139

Empfohlene Tagesmenge

Zur ausschließlichen Ernährung:
5 – 7 Flaschen/Tag

Zur ergänzenden Ernährung:
1 – 3 Flaschen/Tag

oder nach ärztlicher Empfehlung

Zusammensetzung

100 ml enthalten:

Energie	kcal/kJ	240/1.007
Fett	g	10,4
Kohlenhydrate	g	25,4
Ballaststoffe	g	3,6
Protein	g	9,5
Salz	g	0,21
Wasser	g	63

Natrium	↓	Purin	–
Laktose	↓	Gluten	–
Cholesterin	–	Milchprotein	+

Nährstoffrelation (in Energie%): Protein 16 %
Fett 39 % • Kohlenhydrate 42 % • Ballaststoffe 3 %

Allergene: enthält Zutaten aus Milch, Soja

Kontraindikationen

Fortimel Compact Fibre 2.4 kcal ist nicht geeignet für Kinder unter 3 Jahren. Bei Kindern zwischen 3 bis 6 Jahren unter besonderer Vorsicht anwenden. Nicht geeignet für Patient:innen, die eine ballaststofffreie Diät benötigen.



MultiFibre Compact (mfC) ist eine einzigartige Mischung aus drei löslichen Ballaststoffen zur Unterstützung der Verdauungsfunktionen. Patient:innen profitieren von der angenehmen Viskosität einer nährstoffreichen Trinknahrung mit geringem Volumen. Zu einer ausgewogenen Ernährung gehört eine große Ballaststoffvielfalt. Die drei speziell ausgewählten Ballaststoffe in mfC sind lang- und kurzkettige Frukt-Oligosaccharide (FOS), Galakto-Oligosaccharide (GOS) und niederviskoses Pektin (IvPektin).

