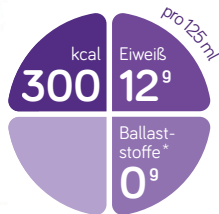


Fortimel Compact 2.4 kcal

verordnungsfähig



* Geschmacksrichtung Schokolade enthält Ballaststoffe (< 0,5 g pro 100 ml)

Handelsform und Bestellinformation

Trinkflasche VPE: 8 x 4 x 125 ml, 4 x 125 ml

Fortimel Compact 2.4 kcal Geschmacksrichtung	SAP-Nr.	Art.-Nr.	PZN 8 x 4 x 125 ml	PZN 4 x 125 ml
Banane	95334	595334	10743498	10743506
Cappuccino	95335	595335	10743512	10743529
Erdbeere	95336	595336	10743535	10743541
Neutral	99264	599264	10962622	10962616
Schokolade	98705	598705	10743469	10743475
Vanille	95337	595337	10743558	10743564
Mischkarton	192785	692785	10743481	

Klinikpackung

Fortimel Compact 2.4 kcal Geschmacksrichtung	SAP-Nr.	Art.-Nr.	PZN 6 x 4 x 125 ml	PZN 8 x 4 x 125 ml
Banane	162739	662739	10740206	
Cappuccino	163270	663270	10185727	
Erdbeere	163249	663249	10185762	
Neutral	163257	663257	10185928	
Schokolade	171849	671849	10185880	
Vanille	162646	662646	10185911	
Mischkarton	192785	692785		10743481

Inhalt Mischkarton: Die Sortierung des Mischkartons kann individuell pro Lieferung variieren.
Mögliche Varianten: Vanille, Erdbeere, Banane, Schokolade, Cappuccino, Neutral.

Produktmerkmale

- hochkalorisch 2,4 kcal/ml (300 kcal/Flasche)
- 12 g Protein/Flasche
- ohne Ballaststoffe*
- Trinkflasche mit 125 ml:
37,5 % weniger Trinkvolumen, verglichen mit herkömmlicher Standard-Trinknahrung
- 6 Geschmacksrichtungen (Banane, Cappuccino, Erdbeere, Neutral, Schokolade, Vanille)

Indikation

Zum Diätmanagement bei krankheitsbedingter Mangelernährung, v.a. bei:

- erhöhtem Energiebedarf,
z.B. bei konsumierenden Erkrankungen
(Tumorerkrankungen oder schwere Infektionen)
- Flüssigkeitsrestriktion

Empfohlene Tagesmenge

Zur ausschließlichen Ernährung:
5 – 7 Flaschen/Tag

Zur ergänzenden Ernährung:
1 – 3 Flaschen/Tag

oder nach ärztlicher Empfehlung

Zusammensetzung

100 ml enthalten:

Energie	kcal/kJ	240/1.010/1.005 ¹
Fett	g	9,3
Kohlenhydrate	g	29,6
Ballaststoffe	g	0 / < 0,5 ¹
Protein	g	9,6/9,4 ¹
Salz	g	0,24
Wasser	g	64

¹ bei Geschmacksrichtung Schokolade

Natrium	↓	Purin	-
Laktose	↓	Gluten	-
Cholesterin	-	Milchprotein	+

Nährstoffrelation (in Energie%): Protein 16 %

Fett 35 % • Kohlenhydrate 49 % • Ballaststoffe 0 %

Allergene: enthält Zutaten aus Milch, Soja

Kontraindikationen

Fortimel Compact 2.4 kcal ist nicht geeignet für Kinder unter 3 Jahren. Bei Kindern ab 3 Jahren nur unter besonderer Vorsicht und unter regelmäßiger ärztlicher Kontrolle verwenden.



Kompakte und kalorienreiche Rezepte mit Fortimel Compact 2.4 kcal finden Sie im Internet unter www.nutricia.cc/fortimel-rezepte

