

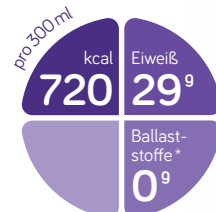
Produktmerkmale

- hochkalorisch (2,4 kcal/ml = 720 kcal/Flasche)
- 29 g Protein/Flasche
- ohne Ballaststoffe*
- bis zu 44 % weniger Kunststoffverpackung**
- 4 Geschmacksrichtungen
(Cappuccino, Erdbeere, Schokolade, Vanille)

Indikation

Zum Diätmanagement bei krankheitsbedingter Mangelernährung, v.a. bei:

- erhöhtem Energiebedarf,
z.B. bei konsumierenden Erkrankungen
(Tumorerkrankungen oder schwere Infektionen)
- Flüssigkeitsrestriktion



* Geschmacksrichtung Schokolade enthält Ballaststoffe (< 0,5 g pro 100 ml)
 ** im Vergleich zu herkömmlichen 125-ml-Trinknahrungen

Empfohlene Tagesmenge

Zur ausschließlichen Ernährung:
2 – 3 Flaschen/Tag (aufgeteilt auf 6 – 9 Portionen)

Zur ergänzenden Ernährung:
1 Flasche/Tag (aufgeteilt auf 2 – 3 Portionen)

oder nach ärztlicher Empfehlung

Zusammensetzung

100 ml enthalten:

Energie	kcal/kJ	240 / 1.010/1.005 ¹
Fett	g	9,3
Kohlenhydrate	g	29,6
Ballaststoffe	g	0/< 0,5 ¹
Protein	g	9,6
Salz	g	0,24
Wasser	g	64

¹ bei Geschmacksrichtung Schokolade

Natrium	↓	Purin	–
Laktose	↓	Gluten	–
Cholesterin	–	Milchprotein	+

Nährstoffrelation (in Energie%): Protein 16 %

Fett 35 % • Kohlenhydrate 49 % • Ballaststoffe 0 %

Allergene: enthält Zutaten aus Milch, Soja

Kontraindikationen

Fortimel Compact Energy ist nicht geeignet für Kinder unter 3 Jahren. Bei Kindern von 3 bis 6 Jahren unter besonderer Vorsicht anwenden.

Handelsform und Bestellinformation

Trinkflasche VPE: 8 x 4 x 300 ml, 4 x 300 ml

Fortimel Compact Energy	SAP-Nr.	Art.-Nr.	PZN	PZN
Geschmacksrichtung			8 x 4 x 200 ml	4 x 200 ml
Cappuccino	152358	652358	15817043	15817066
Erdbeere	152359	652359	15817095	15817103
Schokolade	152362	652362	15817008	15817014
Vanille	152361	652361	15817072	15817089
Mischkarton	152360	652360	15817126	

Inhalt Mischkarton (je 4 x 300 ml) Geschmacksrichtungen:
2 x Cappuccino, 2 x Erdbeere, 2 x Schokolade, 2 x Vanille

Fortimel Compact Energy ist eine medizinische Trinknahrung, die für eine sichere Ernährungstherapie von onkologischen Patient:innen mit krankheitsbedingter Mangelernährung nach dem „One-Bottle-a-Day-Konzept“ entwickelt wurde. Fortimel Compact Energy schließt mit einer einzigen Flasche am Tag* die durchschnittliche Energielücke, die bei krankheitsbedingter Mangelernährung eine Ernährungstherapie notwendig macht.** Fortimel Compact Energy basiert auf der bewährten Fortimel Compact-Rezeptur.

* Zur ergänzenden Ernährung: 1 Flasche/Tag (aufgeteilt auf 2–3 Portionen); zur ausschließlichen Ernährung: 2–3 Flaschen/Tag (aufgeteilt auf 6–9 Portionen)

** Energielücke, die bei onkologischen Patient:innen eine Ernährungstherapie notwendig macht. ESPEN guidelines on nutrition in cancer patients J.Arends et al Clin Nutr 36 (2017) 11–48; bei einer ergänzenden Ernährung.

