

Fortimel Multifibre 1.5 kcal (ab Juni 2024)*

Bisher: Fortimel Energy Multi Fibre

Produktmerkmale

- hochkalorisch 1,54 kcal/ml (308 kcal/Flasche)
- 12 g Protein/Flasche
- mit Ballaststoffmischung mf6
- 3 Geschmacksrichtungen (Erdbeere, Schokolade, Vanille)

Indikation

Zum Diätmanagement bei krankheitsbedingter Mangelernährung, v.a. bei:

- erhöhtem Energiebedarf, z.B. bei konsumierenden Erkrankungen (Tumorerkrankungen oder schweren Infektionen)
- gestörter Darmfunktion, z.B. bei Obstipation oder nach Antibiotikatherapie

Empfohlene Tagesmenge

Zur ausschließlichen Ernährung:
5 – 7 Flaschen/Tag

Zur ergänzenden Ernährung:
1 – 3 Flaschen/Tag

oder nach ärztlicher Empfehlung

Zusammensetzung

100 ml enthalten:

Energie	kcal/kJ	154/645
Fett	g	5,8
Kohlenhydrate	g	18,4/18,6 ¹
Ballaststoffe	g	2,2/2,3 ¹
Protein	g	6,0/5,8 ¹
Salz	g	0,22
Wasser	g	76

¹ bei Geschmacksrichtung Schokolade

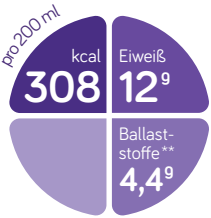
Natrium	↓	Purin	–
Laktose	–	Gluten	–
Cholesterin	–	Milchprotein	+

Nährstoffrelation (in Energie%): Protein 15 %
Fett 34 % • Kohlenhydrate 48 % • Ballaststoffe 3 %

Allergene: enthält Zutaten aus Milch, Soja

Kontraindikationen

Nicht geeignet für Kinder unter 3 Jahren. Bei Kindern ab 3 Jahren nur unter besonderer Vorsicht und unter regelmäßiger ärztlicher Kontrolle verwenden. Nicht geeignet für Patientinnen, die eine ballaststofffreie Diät benötigen. Nicht geeignet für Patientinnen mit Galaktosämie.



* Geplanter Zeitpunkt der Umstellung – je nach Abverkäufen kann dieser variieren
** Geschmacksrichtung Schokolade enthält 4,6 g Ballaststoffe pro 200 ml

Handelsform und Bestellinformation

Trinkflasche VPE: 8 x 4 x 200 ml, 6 x 4 x 200 ml, 4 x 200 ml

Fortimel Energy Multi Fibre	SAP-Nr.	Art.-Nr.	PZN	PZN
Geschmacksrichtung			8 x 4 x 200 ml	4 x 200 ml
Erdbeere	53612	113993	01125152	01125175
Schokolade	53613	113994	01125212	01125229
Vanille	53610	113991	01125235	01125241
Mischkarton	99268	599268	01125258	

Inhalt Mischkarton: (je 4 x 200 ml) Geschmacksrichtungen: 2 x Erdbeere, 3 x Schokolade, 3 x Vanille

NEU: Fortimel Multifibre 1.5 kcal	SAP-Nr.	Art.-Nr.	PZN	PZN
Geschmacksrichtung			8 x 4 x 200 ml	4 x 200 ml
Erdbeere	199024	699024	19095799	19095807
Schokolade	199022	699022	19095836	19095842
Vanille	199020	699020	19095859	19095865
Mischkarton	199025	699025	19095871	

Inhalt Mischkarton: (je 4 x 200 ml) Geschmacksrichtungen: 2 x Erdbeere, 3 x Schokolade, 3 x Vanille

Klinikpackung

Fortimel Energy Multi Fibre	SAP-Nr.	Art.-Nr.	PZN	PZN
Geschmacksrichtung			6 x 4 x 200 ml	8 x 4 x 200 ml
Erdbeere	41096	65404	06559760	
Schokolade	41077	65426	06559783	
Vanille	41174	65286	06559808	
Mischkarton	99268	599268		01125258

NEU: Fortimel Multifibre 1.5 kcal	SAP-Nr.	Art.-Nr.	PZN	PZN
Geschmacksrichtung			6 x 4 x 200 ml	8 x 4 x 200 ml
Erdbeere	41096	65404	19095888	
Schokolade	41077	65426	19095894	
Vanille	41173	65285	19095902	
Mischkarton	199025	699025		19095871

In der Ballaststoffmischung mf6 ergänzen sich drei lösliche (Oligofruktose, Inulin, Gummi Arabicum) und drei unlösliche Ballaststoffe (Sojapolysaccharide, resistente Stärke, Zellulose) nach dem Vorbild der natürlichen Ernährung.

